

～施設からのお知らせ～

厚生会クリニックでは、下記の市民検診が受診可能です。

10, 11月になると混み合いますので**早めのご予約**をお勧めいたします。

- 基本健康診査
- 生活機能検査（65歳以上）前立腺がん検診
- 乳がん検診 ※乳がん検診は金曜日午後のみ
- 骨粗しょう症検診
- 胸部X線検診
- 胃検診（胃透視又は胃カメラ）※胃カメラは水曜日午前のみ
- 大腸がん検診



場所:ホリスティカかまた 1階会議室にて

時間:13:30~14:30 参加費無料

連絡問合せ先:024(552)5111

開催日	テーマ	講師
9月8日(土)	顎関節症のお話	歯科口腔外科医師 大貫敬嘉
9月15日(土)	下肢血流障害について	心臓血管外科医師 小川智弘
10月6日(土)	メタボリックとバランスの良い食事	管理栄養士 丸田奈美・田村理美
10月13日(土)	生活習慣病の常識	消化器科医師 柳沼信久

皆さんの参加をお待ちしております!

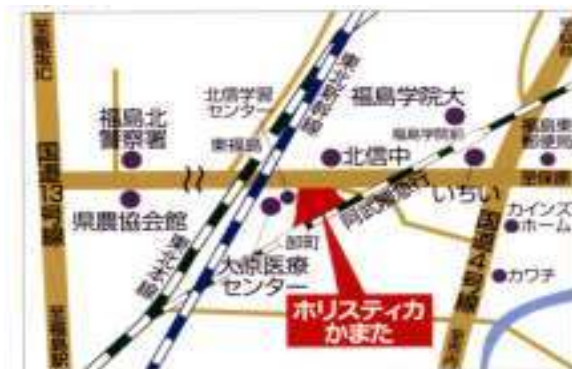
～編集後記～

生まれは栃木ですが、今年の5月まで秋田に約12年間住んでおりました。そのため、福島に来て、梅雨のじめじめとした湿気と、夏の猛暑にかなり堪えました。体が北東北に馴染んでしまったようです。しかし、今後、冬場に雪が少ないことは大変喜ばしいことです。雪かきは大変ですし、雪道や凍結した道路の運転は毎日恐怖でした。わざわざ豪雪のスキー場に行く人の気がしれません。雪はこの世になればどんだけ楽だろうと思いました。しかし、きりたんぼ鍋が気軽に食べられないのが残念です。

(文責: 歯科医師 大貫)

**楽しく運動したい方
会員大募集中!!**

**健康創造館
(メディカルフィットネス)**



複合施設 ホリスティカ かまた

所在地: 福島市鎌田字門丈壇4番1

- 厚生会クリニック
- 介護老人保健施設 ホリスティカ かまた
- 指定通所リハビリテーション
- 指定居宅介護支援事業所 かまた
- 健康創造館 ホリスティカ (メディカルフィットネス)



ホリスティカかまた だより

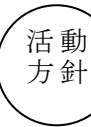
〒960-0102 福島市鎌田字門丈壇4番1

TEL:024-552-5111(代) Fax:024-552-5676

URL: <http://www.holistica-kamata.jp/>



生命の尊厳
利用者様・患者様の権利の遵守
人間愛・奉仕そして感謝



医療の全ては患者様が中心
最良の医療提供を目指し最善の努力
地域と密着した医療活動

「ホリスティカかまた」のオープンに際して

特定・特別医療法人 福島厚生会 理事長 星野 俊一



ホリスティカかまたの目指すホリスティック医学とは、病気を癒す中心は患者さん自身であり、治療者はあくまでも援助者であるという姿勢が基本です。人間が本来有している「自然治癒力」を癒しの原点と考えています。「病気の早期発見、早期治療」は、あくまで健康の維持には最も大切であることは言うまでもありません。しかし、今は、更に一步進んで病気に罹らない前に、ふだんの自分の健康レベルをチェックして、病気が発症する前に、食事・運動・リハビリテーション・サプリメントなどの面から、人間のもつ自然回復力を引き出して健康を維持し、健康寿命を延ばすのが理想です。

このような目的を実現するため複合施設ホリスティカかまたを立ち上げました。

クリニックでは、専門外来(心臓血管系、消化器系、乳腺甲状腺、リハビリテーション)を含む一般診療の他に歯科口腔外科も併設しており、メタボリックシンドロームやアンチエイジングドックなど各種のドックでは、生活習慣病対策、食事指導、サプリメントアドバイス及び口腔ケアなどのコンビネーションがスムーズに出来るシステムを構築しました。また、現代人共通の運動不足の対策として、健康創造館では、メディカルチェックのデータを基に、個々人にあった筋トレや有酸素運動などを行います。2、3階には、ゆったりとしたスペースのあるやすらぎの老健施設を設け、100名の入所が可能です。

人間は誰もが暦年齢を重ねるにつれて、老化現象が起って来ます。医学の進歩は、老化の促進因子をかなり解明しました。ホリスティカかまたは、最新の器材を使い、体内環境を検査して、「からだ年齢」の老化進行を少しでも遅くするための手段を提供します。また、メタボリックシンドロームドックでは、肥満に基づく各疾患に対してまず自然治癒力を引き出す運動を健康創造館にて実施するアドバイスを致します。

ホリスティカかまたは、健康寿命を延ばし、楽しく人生をおくるお手伝いを使命と考えています。

ホリスティカとは?

Holistic ギリシャ語の全体(holos)の語源
⇒health (健康)
⇒heal (癒し)
⇒holy (聖)

「ホリスティカかまた」の目指すもの

人は体・心・気の有機的統合体、もともと自然治癒力を有している
「自らが癒す」
ホリスティカかまたが**お手伝い**

～特定・特別医療法人 福島厚生会 ホームページより～

はじめまして 厚生会クリニックです!

厚生会クリニックは、長い間、慣れ親しんだ野田町を離れ、ここ鎌田（複合施設 ホリスティカ かまた内）に転院いたしました。移転後も引き続き通院して下さる皆様には深くお礼申し上げます。また、日に日に新しい患者様が増えており、ますます皆様の身近な「かかりつけ医」として、日ごろの健康管理から携わらせていただきたいと思いますと考えております。

院長より
あいさつ

皆様方には、日頃よりいろいろとお世話になっておりまして、本当にありがとうございます。7月より、厚生会クリニックの内科外来を担当しております。

厚生会クリニックの診療時間は、月曜から金曜は午前9時から午後7時（最終受付午後6時30分）、土曜は午前9時から午後5時（最終受付午後4時30分）と、お勤め帰りの方もご利用しやすくなっております。また、歯科・口腔外科、静脈瘤・心臓血管外来、消化器外来、乳腺・甲状腺外来、リハビリテーションがあり、さまざまなニーズに対応できるクリニックとなりました。

市民検診や人間ドックに加え、アンチエイジングドックやメタボリックシンドロームドックなど疾病予防にも力を入れております。“血液さらさら度検査”や“生活習慣病遺伝子検査”など今話題のメニューもございますので、特に働き盛りの皆様にご利用いただければ幸いです。

今後は、地域の皆様に信頼され、1人でも多くの方にご来院いただけますよう、誠心誠意、努力してまいる所存でおります。今後とも、どうぞよろしくお願いたします。



厚生会クリニック 院長
安田 悟



<診察室>



<待合室>

トレードカラーの若草色のように？爽やかで、明るいスタッフがお待ちしております。何でもお気軽にご相談ください。

<診療科目>

- ◇内科 ◇外科 ◇循環器科
- ◇心臓血管外科 ◇放射線科
- ◇リハビリテーション科

◇在宅訪問診療

<健康管理>

- ◇各種検診 ◇各種人間ドック

<診療時間>

月～金曜日	9:00～12:00 13:30～18:00
土曜日	9:00～12:00

<休診日>

日曜・祝日・年末年始

お問合せは・・・

TEL 024
(552) 5315
(医科)

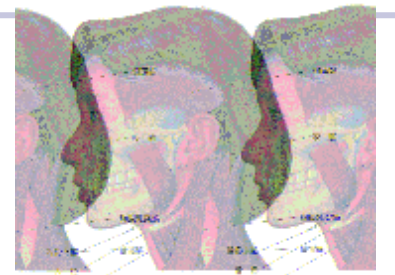
新設 歯科・口腔外科

当科は虫歯や歯周病、入れ歯といった一般の歯科治療から**口腔外科疾患**、および、高齢の高度有病者、妊婦、小児の歯科治療を行っております。クリニックでは、随時、血液検査や放射線検査、心電図検査を受けることができます。そのため、クリニックの専門医と患者様の全身状態を確認しながら、**歯科・口腔外科**の治療を行うことが可能です。また、当医は**日本顎関節学会認定医**を取得しております。口を大きく開けることができない方、口を開けると痛いまたは音が出る方、お気軽にご相談ください。

下記の**口腔外科疾患**について、相談または治療することができます。

- ・ 親知らずなどの難しい抜歯
- ・ 唇やアゴ・口の中のけが（顎顔面外傷）
- ・ 唇やアゴ・口の中のデキモノ（口腔腫瘍）
- ・ 唇やアゴ・口の中の化膿やうみの袋（嚢胞や炎症）
- ・ 顎関節症（口が開かない、口をあけると痛い・音がする）や顎関節脱臼（アゴがはずれる）
- ・ 舌や口の粘膜のただれや痛み（口腔粘膜疾患）
- ・ アゴの骨の変形（顎変形症）* *相談のみ

アゴを支える筋肉



筋肉が疲れて、**顎関節症**の発症する可能性があります。

<診療時間>

月～金曜日	9:00～12:00 13:30～18:00
土曜日	9:00～12:00

※木曜日の午後は訪問歯科のため休診となります

<休診日>

日曜・祝日・年末年始

お問合せは・・・

TEL 024
(552) 5328
(歯科)



<歯科スタッフ>

topic

救命講習修了!

ホリスティカ かまたでは、去る7月、8月の土曜日、4回に分けて救命講習会を開き、職員全員が普通救命修了証を取得いたしました。約3時間にわたる心肺蘇生法、AED使用法の実習は、質問が飛び交い、予想以上の盛り上がりでした。

全職員は、医療従事者としての自覚を再認識し、グループ実習を通じて連帯感を深めることが出来たようです。

熱心にご指導いただきました、福島市消防本部東出張所の皆様、本当にありがとうございました。

※日常で突然起こる心停止には、心臓がブルブルと痙攣を起こした「心室細動」と呼ばれる状態があります。このような時に、AED（自動体外式除細動器）を用いて出来るだけ早く心臓本来の動きを取り戻すことがとても重要です。ホリスティカ かまたでは、健康創造館にAEDが設置してあります。

