

## 新年会～2016～

1月20日（水）に各棟で新年会を行いました。  
昼食にはお刺身などが入ったお膳を召し上がって頂きました。午後からは体を動かしたレクリエーションを行い、お腹も身体も満たされた新年会になりました。



彩りよく、普段より豪華な昼食に箸が進みました。また、他利用者様との会話にも花が咲きました。

## レク予定

### 2月17日:バレンタイン祭り

心ときめく季節がやって来ます。  
身も心も温まる楽しいバレンタイン祭りにしましょう。

### 3月16日:お花祭

春の気配が少しずつ感じられる時ですね。間近に迫る春を楽しめるような会を企画しています。

## 編集後記

1月の後半から雪が降り出して、寒い日が続いています。段々とインフルエンザやノロウイルス等の感染症がはやりだしてくると思います。皆さんは手洗い・うがいを行っていますか？  
つつい忘れがちになってしまいますが、できる限り手洗い・うがいを心がけて元気に生活しましょう。

相田



介護老人保健施設 ホリスティカ かまた  
**老健 かまただより**

生命の尊厳  
理念 利用者様の権利の遵守  
人間愛・奉仕そして感謝



## ご挨拶

厚生会クリニック

安田 悟



新年を迎えたと思いましたが、早いもので2月になり厳しい寒さが続いております。しかし、この寒さの後には生命力にあふれた春がやって来ます。

鎌倉時代にお坊さんである道元の和歌に、  
「春は花 夏ほととぎす 秋は月 冬雪さえて涼しかりけり」  
というのがあります。この和歌は、川端康成がノーベル文学賞受賞記念講演「美しい日本の私」で取り上げられて有名になりましたから、ご存知の方も多いいことと存じます。この和歌では、春夏秋冬それぞれの景色、景物が取り上げられていますが、日本人の心情と四季との結びつきの強さを表しているとも言われています。

日本においては、上記の和歌の他、万葉集、古今和歌集、更には、清少納言の「枕草紙」など、多くの古典でも四季折々の風景の美しさが綴られています。私たちの先祖の方々も、四季のうつろいに心を寄せ、心をなごませながら暮らしてきたことが偲ばれます。

さて、私は厚生会クリニックにおきまして、内科を担当しておりますが、ご年配の方々を診察させていただく機会も多くあります。今の私たちが、こうして日々の仕事に打ち込めるのも諸先輩方のおかげです。当施設をご利用される皆様、ご家族様のお一人お一人にご満足いただけるよう、本年もしっかりと診療に取り組んで参りたいと存じます。昨年同様、本年もどうぞよろしくお願い申し上げます。

## 事務部からお知らせ



屋上部分に設置しました「太陽光発電設備」は、今月より発電を開始いたします。晴天時は一般家庭で約10軒分の電力を作り出すことができます。  
また蓄電池の設置により長期停電などの災害時にも福祉避難所としての機能を継続可能です。  
1F ロビーのモニターでは発電状況・発電データの確認が出来ますのでどうぞご覧ください。

社会医療法人 福島厚生会

介護老人保健施設 ホリスティカかまた

〒960-0102 福島市鎌田字門丈壇4番1

TEL : 024-552-5111 (代)

Fax : 024-552-5676

URL : <http://www.holistica-kamata.jp/>

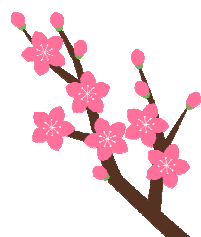
### 老健職員から 「ごあいさつ」

#### 看護部



看護部では昨年に引き続き、利用者様が笑顔で毎日を過ごせるよう、日々の健康管理に励んでいきます。昨年も皆様のご協力を得て、インフルエンザ発生件数は 0 件でした。今年も引き続き面会時の手洗い、うがい、マスク着用にご理解とご協力をお願い致します。

看護師 松本



#### あづま棟



介護部あづま棟では、利用者様が楽しく生活できるようレクリエーションなど余暇活動の充実を図ります。計画・実施・反省で終わらず反省を活かしてレクリエーションのマンネリ化を防ぎ、内容の見直しを行い利用者様の生活の楽しみ、刺激になるような時間を作っていきます。

介護福祉士 渡邊 (祐)

#### あだたら棟



介護部あだたら棟では、利用者様が安心して安全に生活を送れる環境作りに取り組んでいきます。その為には介護職員だけではなく他部署と協力し情報の共有を活発にします。そして、利用者様が心身ともに落ち着いて生活できるように勉強会等行い、実践できるように知識を深めていきます。介護福祉士 本間

#### リハビリ



理学療法士 4 名、ロボットのパルロ君 1 名の 5 人で

「マンツーマンで心のこもったリハビリ」をお届けします！利用者様が元気になるお手伝いをさせていただきたいと思っています。

理学療法士 阿部

#### 相談室



支援相談員の横川、阿部、ケアマネージャー大槻の女性 3 名で、今年も頑張ります！

気軽に立ち寄って、何でも安心して相談できる場所でありたいと思っています。

施設入所やショートステイのご利用、ご自宅での介護についてなど、ご要望やご相談など承っております。

生活相談員 横川

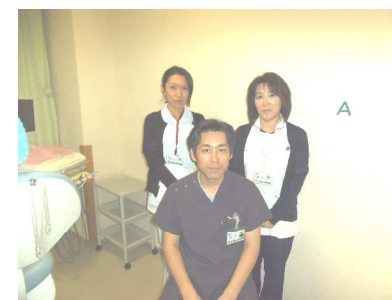
#### 栄養部



今年も「安全でおいしいお食事」を最優先に考え、利用者様の笑顔のために味付けや調理に工夫を凝らしていきます。また新しい事を学ぶ姿勢を忘れずに幅広い知識を身に付け、利用者様の健康維持のため一人ひとりに合わせた栄養ケアの実践に努めてまいります。

管理栄養士 小柳

#### 歯科



歯科では、スタッフ一丸となって地域の皆様の歯の健康を全力でサポートする為に、一人ひとりが自己研鑽して努めていきます。そして、「安心・安全・丁寧」な診療を心掛けていきたいと思っています。

本年もよろしくお願いいたします。

厚生会クリニック 歯科医師 秋本